

## ทฤษฎีเพราะมันตัวใหญ่เกินไป



เป็นเรื่องตลกๆ ที่ฝรั่งชอบเล่ากันสนุกๆ ก็คือ "เหตุที่ไดโนเสาร์สูญพันธุ์ไปหมดเพราะตัวมันใหญ่เรือโนอา (Noah's Ark) ไม่มีที่พอสำหรับพวกไดโนเสาร์"

ผู้อ่านบางท่านอาจจะยังไม่ทราบว่าเรือโนอาคืออะไร มันเป็นเรื่องเล่าจากหนังสือไบเบิลกล่าวว่า สมัยหนึ่งพระเจ้าผู้ทรงสร้างโลกมีพระประสงค์จะล้างโลก จึงมีพระบัญชาให้นายช่างไม้ชื่อโนอาสร้างเรือขนาดใหญ่ขึ้นแล้วให้นำสัตว์ต่างๆ อย่างละคู่ขึ้นเรือ จากนั้นพระองค์ก็ทรงบันดาลฝนให้ตกกระหน่ำจนน้ำท่วมโลกหมด เมื่อน้ำแห้งไปหมดแล้วโนอาก็นำสัตว์ทั้งหลายลงจากเรือ จากนั้นชีวิตใหม่ก็เริ่มต้น สัตว์ต่างๆ รวมทั้งมนุษย์จึงได้แพร่พันธุ์สืบลูกสืบหลานมาจนถึงทุกวันนี้ ยกเว้นเจ้าพวกไดโนเสาร์ที่ว่ามานั้นละ คงจมน้ำตายกันหมด

## ทฤษฎีสัญพันธุ์เพราะ



### มนุษย์ต่างดาว

ก็เป็นจำพวกสนุกๆ ครั้นเครื่องอีกเหมือนกัน บอกว่า "เหตุที่ไดโนเสาร์สูญพันธุ์เพราะถูกนักนิยมไพร่ล่าเสียจนหมดโลก นักล่าสัตว์ที่ว่าคือมนุษย์ต่างดาวที่ขับจานบินมาเที่ยวไถ่เลี้ยง

ไดโนเสาร์ด้วยปืนแสงเลเซอร์"

โปรดติดตามตอนต่อไป ใน "สารวิทย์" ฉบับหน้าจะละ



ทีมงาน : นักเรียนชั้นมัธยมศึกษาปีที่ 2 / 1  
ครูที่ปรึกษา : คุณครูหฤทัย อุดคำมี  
คุณครูธีรวิษ อุดคำมี คุณครูปราณี ศรีสุข  
คุณครูจิรวัดณ์ จวนทองรักษ์ และคุณครู  
ในกลุ่มสาระการเรียนรู้วิทยาศาสตร์ทุกท่าน

## ไดโนเสาร์หายไปไหน



เรื่องเร้าลับเหนือคำอธิบายคราวนี้เป็นรายการของพวกไดโนเสาร์เต่าล้านปี นับเวลาย้อนถอยหลังไปถึง 140 ล้านปี ก็คือยุคของสัตว์เลือดเย็นตัวโตเท่าบ้านมีรูปร่างพิลึกกึกกือเหลือเชื่อ สมัยโน้นไม่ว่าจะเป็นในป่าใหญ่ที่ปกคลุมเต็มไปด้วยต้นเฟิร์นยักษ์หรือแถบลุ่มแม่น้ำที่เต็มไปด้วยตะไคร่น้ำและสาหร่ายยักษ์ ในห้วยหนองคลองบึงก็คงเต็มไปด้วยเจ้าตัวสัตว์ประหลาดขนาดใหญ่ที่น่าสะพรึงกลัวเหล่านี้ทั้งสิ้น จวบจนกระทั่ง 65 ล้านปีมานี้เอง พวกไดโนเสาร์พันธุ์ต่างๆ กันก็หายสาบสูญสิ้นพันธุ์ไปหมด เล่นเอาพวกนักวิทยาศาสตร์ทั้งหลายต่างพากันงงงันไปตามๆ กัน เพราะไม่มีใครสามารถจะตอบคำถามได้เลยว่า...เหตุไหนทำให้ไดโนเสาร์จึงสูญพันธุ์ ?

คำตอบนั้นมีมากมายแต่เป็นคำตอบในรูปของทฤษฎี ที่ยังต้องรอการพิสูจน์ เป็นคำตอบที่มีข้อโต้แย้ง ซึ่งจะสรุปให้โดยย่อๆ ดังนี้

## ทฤษฎีเพราะมันตัวใหญ่เกินไป



เป็นเรื่องตลกๆ ที่ฝรั่งชอบเล่ากันสนุกๆ ก็คือ "เหตุที่ไดโนเสาร์สูญพันธุ์ไปหมดเพราะตัวมันใหญ่เรือ

โนอา (Noah's Ark) ไม่มีที่พอสำหรับพวกไดโนเสาร์"

เอกสารประชาสัมพันธ์กลุ่มสาระการเรียนรู้วิทยาศาสตร์

“ สารวิทย์ ”

ฉบับ “ ปลายฤดูฝน ”

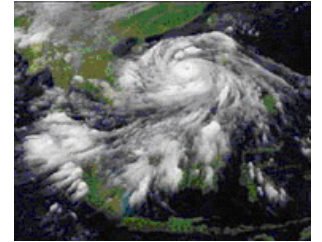
ปีที่ 3 ฉบับที่ 2

ประจำเดือน กันยายน 2551



รู้ทัน “Storm surge” ( สตอร์ม เซิร์จ )

มหันตภัยร้ายแห่งท้องทะเล



หากลองนึกภาพเหตุการณ์ภัยธรรมชาติครั้งร้ายแรงที่เคยเกิดขึ้นกับประเทศไทยในอดีต ภาพของเหตุการณ์ไต้ตั้งแต่นครศรีธรรมราช จนราบเป็นหน้ากลอง ถัดมาในปี พ.ศ. 2532 มหาวิบัติพายุเกย์ ก็สร้างความเจ็บช้ำให้แก่ชาวบ้านหลายพื้นที่ในจังหวัดชุมพร จนมาถึงช่วงปี พ.ศ. 2540 พายุลินดา ก็ซัดซ้ำรอยเดิมใน จังหวัดชุมพร จังหวัดประจวบคีรีขันธ์ และ จังหวัดเพชรบุรี

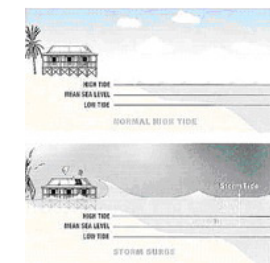
เหตุการณ์ทั้งหมดคงอยู่ในความทรงจำของคนไทยหลายคน กระทั่งล่าสุดในช่วงต้นปีที่ผ่านมาเกิดเหตุพิบัติภัยจากพายุโนกิส์ที่ถล่มประเทศเพื่อนบ้านอย่างพม่า จนสร้าง

ความเสียหายเกินคณานับ ซึ่งภาพเหตุการณ์ที่ไล่เรียงมานี้ หลาย คนอาจจะยังไม่รู้ว่าล้วนแล้วเกิดขึ้นจากความรุนแรงของพายุที่พัดเข้าหาชายฝั่งในลักษณะที่เรียกว่า “Storm surge”

อ่านมาถึงตรงนี้แล้วเริ่มรู้สึกว่ Storm Surge เป็นเรื่องใกล้ตัวกันบ้างแล้วใช่ไหมหละกะ..

แล้ว Storm Surge เกิดขึ้นได้อย่างไรกัน??? ...เรื่องนี้ นาวาเอก กตัญญู ศรีตั้งนันท ผู้บังคับหมวดเรืออุทกศาสตร์ กองทัพเรือ ให้คำอธิบายว่า...

“Storm surge” คือ ปรากฏการณ์คลื่นที่เกิดขึ้นพร้อมกับพายุหมุนไซร่อนที่ยกระดับน้ำทะเลให้สูงขึ้นกว่าปกติ อันเนื่องมาจากความกดอากาศต่ำที่ปกคลุม ณ บริเวณนั้น ซึ่งเวลาที่หย่อมความกดอากาศต่ำเคลื่อนตัวผ่านไปพร้อมกับศูนย์กลางของพายุ ทำให้แรงกดดันยกระดับน้ำจนกลายเป็นโดมน้ำขึ้นมา โดยเคลื่อนตัวจากทะเลเข้าสู่ชายฝั่ง



Storm Surge ร้ายแรงกว่าสึนามิ พอกันกับนาร์กิส

รูปแบบการเคลื่อนตัวที่เป็นขนาดใหญ่ แล้วพัดเข้าชายฝั่ง

ของ Storm Surge เป็นลักษณะเดียวกันกับคลื่นยักษ์ สึนามิ แต่แตกต่างกันตรงที่ลักษณะของ

การเกิด คือ สึนามิ เกิดขึ้นจากปรากฏการณ์ของแผ่นดินไหวใต้ทะเล ทำให้เกิดแรงสั่นสะเทือนส่งผลให้เกิดคลื่นขนาดยักษ์ซัดเข้าชายฝั่ง แต่กับ Storm surge จะ

เกิดขึ้นโดยมีตัวแปรจากพายุ

สำหรับ ความเสียหายนั้น ว่ากันว่า Storm surge เลวร้ายมากกว่า กล่าวคือ การเกิดสึนามิจะเกิดขึ้นวันไหนก็ได้ โดยท้องฟ้าอาจจะแจ่มใส อากาศเป็นปกติ เหมือนอย่างที่เคยเกิดขึ้นมาแล้วทางฝั่งอันดามันของไทย แต่หากเป็น Storm surge จะเกิดขึ้นพร้อมกับพายุ ซึ่งแน่นอนว่าต้องเป็นวันที่ท้องฟ้าปั่นป่วน ไม่แจ่มใส สภาพอากาศเลวร้าย มีการก่อตัวของเมฆฝน ฝนตกอย่างหนัก ลมพัดแรง บริเวณชายฝั่งเกิดคลื่น โดมกระแทกอย่างหนัก คลื่นในทะเลสูง แต่เมื่อศูนย์กลางของพายุเคลื่อนเข้ามา ก็จะหอบเอาโดมน้ำขนาดใหญ่ซัดเข้ามาอีกครั้ง ดังนั้น ความเสียหายจึงเพิ่มเป็นทวีคูณ

อย่างไรก็ตาม แม้จะเลวร้ายมากกว่า แต่ก็สามารถรับมือได้ดีกว่า เพราะเมื่อ Storm surge เกิด มักจะมาพร้อมกับพายุไซร่อน ดังนั้น เราจะเห็นสัญญาณเตือนหลายอย่าง เช่น การเตือนจากกรมอุตุนิยมิวิทยา และการสังเกตลักษณะอากาศที่จะค่อยๆ เลวร้ายลง ทำให้เรารู้ตัวล่วงหน้าหลายวัน และสามารถหาทางอพยพได้ทัน แต่กับสึนามิอาจจะไม่รู้ได้เลย เพราะบางครั้งก็เกิดขึ้นในวันที่ท้องฟ้าแจ่มใส ไม่มีสัญญาณบอกเหตุร้ายแต่อย่างใด แต่ปรากฏการณ์ต่างๆ ที่เกิดขึ้นนั้น ในช่วงหลายปีมานี้ก็เป็นอะไรที่คาดเดา พยากรณ์ได้ยากเช่นกัน ซึ่งอาจเป็นผลมาจากการเกิดภาวะโลกร้อน ที่ทำให้สภาพอากาศในทุกมุมโลกเกิดความแปรปรวน

และยิ่งทวีความรุนแรงของเหตุการณ์ขึ้น สิ่งนี้จึงเรื่องที่ต้องได้รับการติดตามอย่างใกล้ชิด

นอกจากนี้ การเกิดขึ้นของปรากฏการณ์ดังกล่าว ไม่ได้เกิดขึ้นเฉพาะในทะเลอ่าวไทยเท่านั้น แต่ยังสามารถเกิดขึ้นได้ในทะเลสาบสงขลา จังหวัดสงขลา หนองหาร จังหวัดสกลนคร หรือที่วนพะเยา จังหวัดพะเยา เพราะเป็นแหล่งน้ำขนาดใหญ่ได้อีกด้วย



### รับมืออย่างไร ? กับ Storm Surge

สำหรับการเตรียมความพร้อม เพื่อรับมือกับ Storm surge นั้น สิ่งสำคัญที่สุดคือ การรับข่าวสาร และทำความเข้าใจ โดยเฉพาะ

ประชาชนในพื้นที่เสี่ยงภัย ควรศึกษาลักษณะของการเกิด และความรุนแรง เพื่อที่จะได้หาทางหนีที่ไล่ได้ทัน โดยการหนีนั้นจะมีหน่วยงานที่ร่วมทำแผนที่เสี่ยงภัย ซึ่งหากบริเวณไหนมีประชากรหนาแน่น บริเวณนั้นจะมีความเปราะบางมาก จึงต้องทำแผนที่ให้ชัดเจน โดยเฉพาะอย่างยิ่งกับเมืองท่องเที่ยว

ทั้งนี้ วิธีการป้องกันการเกิดพายุหมุน หรือคลื่นซัดเข้าชายฝั่ง Storm Surge นั้นมีอยู่หลายแนวทาง ทางออกที่ดีที่สุด คือ การช่วยกันรักษาป่าชายเลนตามแนวชายฝั่ง หรือปลูกป่าชายเลนเพิ่มในพื้นที่ชายฝั่ง เพื่อช่วยลดความรุนแรงของ Storm surge อีกทั้งควรกำหนดเป็นหลักสูตรในเรื่องของภัยพิบัติลงในแบบเรียน เพราะเป็นสิ่งที่ต้องปลูกฝังให้เด็กเกิดความตื่นตัว จึงต้องสร้างความตระหนักให้เกิดขึ้น และต้องมีการซ้อมแผนเตือน

กัยอยู่ตลอดเวลา เมื่อถึงคราวเกิดขึ้นจริง จะได้ช่วยลดความเสียหายจากชีวิตและทรัพย์สินได้

เห็นทีระยะนี้คงต้องฝากเตือนทุกคน ให้การติดตามข่าวสารการพยากรณ์อากาศกันมากๆ นะคะ โดยเฉพาะใครที่อยู่ในพื้นที่เสี่ยง เพื่อจะได้รับมือกันได้อย่างทันท่วงทีค่ะ



แวะอ่านสักนิด ลองคิดสักหน่อย  
ร่วมสนุกกันบ่อยๆ ช่วยกันสอยรางวัล

เพื่อนๆ ได้อ่าน **รู้ทัน “Storm surge” (สตอร์ม เซิร์จ)**

**มหันตภัยร้ายแห่งท้องทะเล**

แล้วร่วมตอบปัญหากันนะคะ คำถามก็มีอยู่ว่า

**\*\* Storm surge คืออะไร เหมือนหรือต่างกับสึนามิอย่างไร**

ทราบคำตอบแล้ว

